

# MICRO TRACTOR MT-300



## ESPECIFICACIONES TÉCNICAS

### MOTOR

MODELO DE MOTOR	KD195F diésel
TIPO DE MOTOR	OHV, 4 tiempos, 1 cilindro, refrigerado por aire
POTENCIA NOMINAL	7,9 kW / 3600 rpm (10,7 HP)
CAPACIDAD DEPÓSITO COMBUSTIBLE	5,5 L
CAPACIDAD ACEITE MOTOR	1,65 L
SISTEMA DE ARRANQUE	Arranque eléctrico con batería de plomo 36Ah

### TRANSMISIÓN

TIPO DE TRANSMISIÓN	Eje y engranajes
CAMBIO DE MARCHAS (CAJA FRONTAL)	4 / 1 / N / R / N / 2 / 3
CAMBIO DE MARCHAS (CAJA TRASERA)	2 / N / 4WD / 1
CAPACIDAD ACEITE CAJA FRONTAL	4,8 L
CAPACIDAD ACEITE CAJA TRASERA	2,8 L

### PRESTACIONES

VELOCIDAD MÁXIMA ADELANTE	11,8 km/h
VELOCIDAD MÁXIMA ATRÁS	2,9 km/h
SISTEMA DE EMBRAGUE	Disco de fricción
SISTEMA DIFERENCIAL	NO

### RUEDAS Y FRENOS

RUEDAS DELANTERAS	4.0-8 goma
RUEDAS TRASERAS	5.0-12 goma
TOMA DE FUERZA (PTO)	Independiente, tipo estriado (Ø20x17x4-6)
SISTEMA DE FRENO	Tambor
FRENO DE ESTACIONAMIENTO	Accionamiento manual

### SISTEMA HIDRÁULICO

SISTEMA DE ELEVACIÓN	Sistema hidráulico mecánico
CAPACIDAD MÁXIMA DE ELEVACIÓN	8 MPa
CAPACIDAD DEPÓSITO ACEITE HIDRÁULICO	1,8 L

## APEROS INCLUIDOS

ACCESORIO INCLUIDO	Fresa trasera
CAMBIO DE MARCHAS CULTIVADOR TRASERO	Labranza trasera (1 / 2) - Labranza frontal (1 marcha)
CAPACIDAD ACEITE CAJA CULTIVADOR	2,2 L
PROFUNDIDAD DE TRABAJO	150 mm
ANCHURA DE TRABAJO	900 mm

## SEGURIDAD Y EQUIPAMIENTO

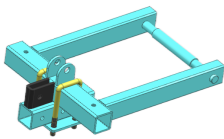
SISTEMA DE SEGURIDAD	Estructura antivuelco (ROPS) - Cinturón de seguridad ? Espejos retrovisores - Altavoz
SISTEMA DE ILUMINACIÓN	Faro LED delantero - Intermitentes izquierdo y derecho

## DIMENSIONES Y PESO

DIMENSIONES MÁQUINA	2500 x 910 x 1680 mm
PESO NETO / BRUTO MÁQUINA	308 kg / 341 kg
PESO NETO / BRUTO CULTIVADOR TRASERO	78 kg / 95 kg

## ACCESORIOS OPCIONALES

### MODELO



Porta accesorios (necesario para los siguientes accesorios)



Asurcador



Arrancador de patatas



Doble asurcador



Arado



Cultivador ajustable